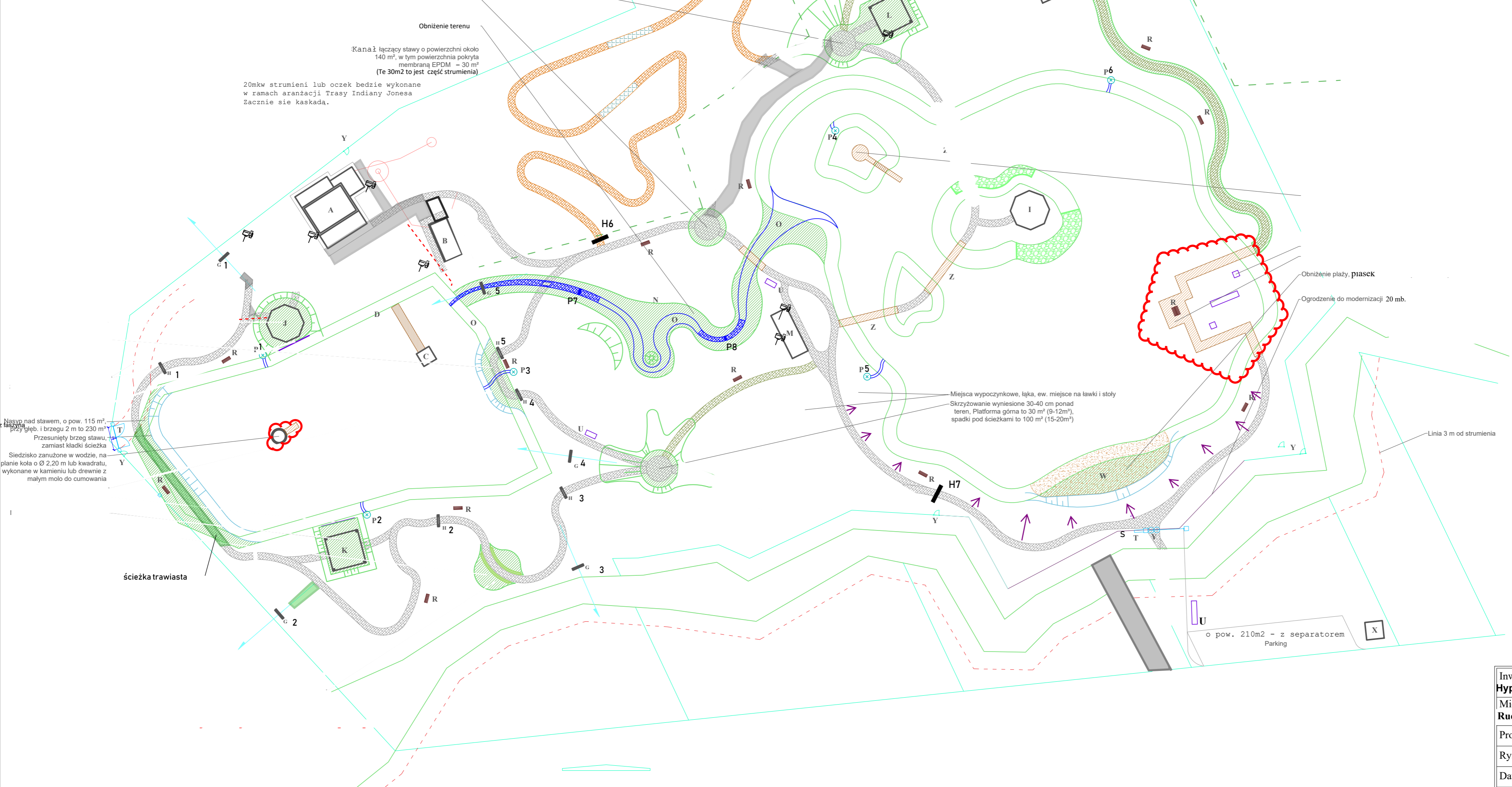


- Legenda:
- projektowana ścieżka w terenie bagietnym 230 m<sup>2</sup> 192mb kładki drewnianej x średnio 1,2m szerokości
  - projektowana ścieżka na fragmentach suchych 35 m<sup>2</sup>
  - projektowana ścieżka trawiasta na niskim wzniesieniu 120 mb
  - projektowane wzniesienia i obniżenia terenowe
  - projektowana ścieżka

Tak oznaczone obiekty nie są przewidziane do realizacji w ramach niniejszego postępowania

- Legenda:
- A- Budynek letniskowy
  - B- Budynek opasadyczny
  - C- Kolumna altana nad wodą
  - D- Strzeżenie molo nad wodą
  - E- Mobilny domek letniskowy
  - F- Mieszkalna kopuła secedywna
  - G- Okno z witrażem 5 szt.
  - H- Plac zabaw 2 szt.
  - I- Altana zamkowa
  - J- Altana kolumnowa
  - K- Altana kolumnowa
  - L- Altana kolumnowa neoklasycyzna
  - M- Mobilny bar
  - N- Plac zabaw wodny
  - O- Kanał wodny 100m 30cm w szerokości
  - P- Kaskada wodna
  - R- Lawka wodna 2 szt. 10m w szerokości
  - S- Kasy biletowe
  - T- Brama ozdobna
  - U- Tablica informacyjna
  - V- Plac
  - X- Śmieciak
  - Y- Parkańca 2 szt. w g. do 20cm 2 szt. automatyczne obroty
  - Z- Kładka drewniana



Ścieżka trawiasta

Platforma

Platforma

Obniżenie terenu

Kanał łączący stawy o powierzchni około 140 m<sup>2</sup>, w tym powierzchnia pokryta membraną EPDM – 30 m<sup>2</sup> (Te 30m<sup>2</sup> to jest część strumienia)

20mkw strumieni lub oczek będzie wykonane w ramach aranżacji Trasy Indiany Jonesa Zacznie się kaskada.

Nasyp nad stawem, o pow. 115 m<sup>2</sup> z lasy

Przesunięty brzeg stawu zamiast kładki ścieżka

Siedzisko zanurzone w wodzie, na planie koła o Ø 2,20 m lub kwadratu, wykonane w kamieniu lub drewnie z małym molo do cumowania

Miejsca wypoczynkowe, ławki, ew. miejsce na ławki i stoły

Skrzyżowanie wyniesione 30-40 cm ponad teren, Platforma górna to 30 m<sup>2</sup> (9-12m<sup>2</sup>), spadki pod ścieżkami to 100 m<sup>2</sup> (15-20m<sup>2</sup>)

Obniżenie plaży, piasek

Ogrodzenie do modernizacji 20 mb.

o pow. 210m<sup>2</sup> - z separatorem Parking

Investor: **Henryk Dolanowski**  
**Hyperspace Project Multidimensional**  
 Miejscowość: **Ruda Żelazna gmina Tomaszów Lubelski**  
 Projektanci: **Danuta i Tomasz Szmigielscy**  
 Rysunek: **Koncepcja zagospodarowania**  
 Data: **styczeń 2018 r.** Skala: **1:500**